



Kasten



Kasten t.b.v. blustoestellen

- deksel van transparant acryl;
- achterwand van rvs;
- sluiting d.m.v. twee nylon riemen.

Code 3965, type 52E:

- geschikt voor toestellen t/m 6 kg.;
- gewicht 2,8 kg.;
- afmetingen: 290 x 690 x 200 mm (l x h x d).

Code 16806, type 562E:

- geschikt voor toestellen t/m 12 kg.;
- gewicht 3,6 kg.;
- afmetingen: 350 x 760 x 230 mm (l x h x d).



Kasten met kunststof achterwand en transparante deksel

Code 3970, type PH6

- geschikt voor toestellen t/m 6 kg.;
- afmeting 260 x 610 x 210 mm (l x h x d).



Code 3968, type PH12

- geschikt voor toestellen t/m 12 kg.;
- afmeting 305 x 765 x 210 mm (l x h x d).



Plaatstalen kasten

- plaatstaal 2 x gelakt;
- afsluitbare deur;
- aflopende bovenzijde;
- kleur: RAL 3000;
- gewicht 8,5 kg.;
- afmetingen 760 x 300 x 220 mm (l x h x d).

Code 3976, type 501

- geschikt voor toestellen t/m 12 kg.;
- zonder slot.



Code 3983, type 511

- uitgevoerd met afsluitbare deur;
- met cilinderslot.

Sleutelkastje, code 11467

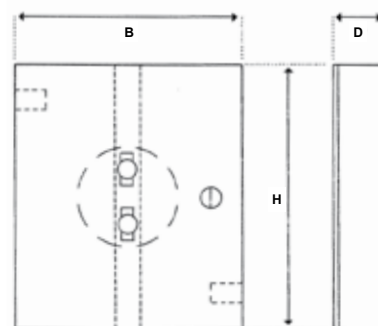
- stalen uitvoering met ruitje van glas;
- compleet met hamertje;
- kleur: rood;
- afmetingen 160 x 125 mm.



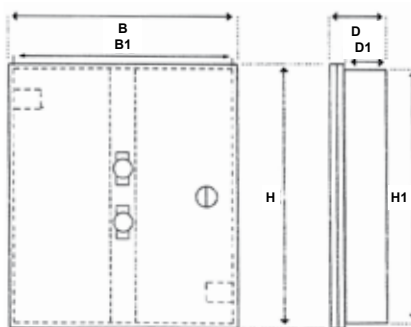
Brandslanghaspelskasten



haspelkast



Opbouwkast



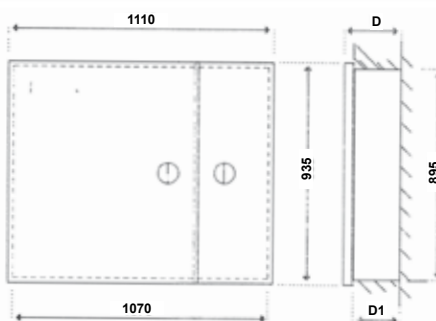
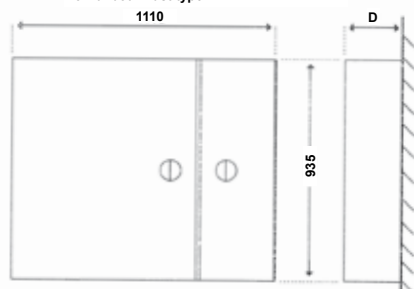
Inbouwkast

Artikel	Type	Diepte in mm	Hoogte in mm	Breedte in mm	Nismaten in mm D1 x H1 x B1
Opbouwkast	VB2	190	935	795	- . -
Opbouwkast	VB3	230	935	795	- . -
Inbouwkast	IB2	190	935	795	160 x 895 x 755
Inbouwkast	IB3	230	935	795	200 x 895 x 755



combikast

Combi-bouwkast type CVB



Artikel	Type	Inbouwmaat				Max. inw. diepte	code
		Diepte	Hoogte	Breedte	Diepte		
Combi-opbouwkast	CVB 1	230	-	-	-	210	6124
Combi-inbouwkast	CIB 2	230	895	1070	200	210	6125